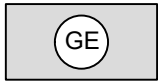


Planzeichenerklärung

(gemäß Planzeichenverordnung v. 1990)

Art der baulichen Nutzung (§ 9 Abs. 1 Nr. 1 BauGB, §§ 1-11 BauNVO)



Gewerbegebiete



eingeschränkte Gewerbegebiete

Maß der baulichen Nutzung (§ 9 Abs. 1 Nr. 1 BauGB, § 16 BauNVO)

z.B. 0,6 Grundflächenzahl / GRZ

z.B. II Zahl der Vollgeschosse, als Höchstmaß

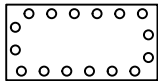
Bauweise, Baulinien, Baugrenzen (§ 9 Abs. 1 Nr. 2 BauGB §§ 22 und 23 BauNVO)

a abweichende Bauweise (siehe textliche Festsetzungen Nr. 3)

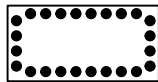


Baugrenze

Planungen, Nutzungsregelungen, Maßnahmen und Flächen für Maßnahmen zum Schutz, zur Pflege und zur Entwicklung von Boden, Natur und Landschaft (§ 9 Abs. 1 Nr. 20, 25 und Abs. 6 BauGB)



Umgrenzung von Flächen zum Anpflanzen von Bäumen, Sträuchern und sonstigen Bepflanzungen (siehe textliche Festsetzungen)

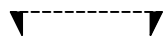


Umgrenzung von Flächen mit Bindungen für Bepflanzungen und für die Erhaltung von Bäumen, Sträuchern und sonstigen Bepflanzungen sowie von Gewässern (siehe textliche Festsetzungen)



Zu erhaltende Bäume (siehe textliche Festsetzungen)

Verkehrsflächen (§ 9 Abs. 1 Nr. 11 und Abs. 6 BauGB)



Einfahrtbereich (siehe textliche Festsetzungen)

Sonstige Planzeichen (§ 9 BauGB und §§ 1 und 16 BauNVO)



Grenze des räumlichen Geltungsbereichs des Bebauungsplans



gesondert gekennzeichnete Flächen (siehe textliche Festsetzung Nr. 7)



Höhenfestpunkt (2,71 m üNN)



Abgrenzung unterschiedlicher Nutzung, z. B. von Baugebieten, oder Abgrenzung des Maßes der Nutzung innerhalb eines Baugebiets



Richtungssektor (Sektoren A / B nachrichtlich gekennzeichnet, siehe textliche Festsetzungen)