

# Planzeichenerklärung

(gemäß Planzeichenverordnung v. 1990)

Art der baulichen Nutzung (§ 9 Abs. 1 Nr. 1 BauGB, §§ 1-11 BauNVO)



Mischgebiete

Maß der baulichen Nutzung (§ 9 Abs. 1 Nr. 1 BauGB, § 16 BauNVO)

z.B. 0,4

Grundflächenzahl / GRZ

z.B. Z = 1

Zahl der Vollgeschosse, als Höchstmaß

Bauweise, Baulinien, Baugrenzen (§ 9 Abs. 1 Nr. 2 BauGB §§ 22 und 23 BauNVO)

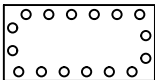


offene Bauweise

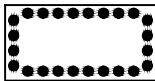


Baugrenze

Planungen, Nutzungsregelungen, Maßnahmen und Flächen für Maßnahmen zum Schutz, zur Pflege und zur Entwicklung von Boden, Natur und Landschaft (§ 9 Abs. 1 Nr. 20, 25 und Abs. 6 BauGB)



Umgrenzung von Flächen zum Anpflanzen von Bäumen, Sträuchern und sonstigen Bepflanzungen (siehe textliche Festsetzungen)



Umgrenzung von Flächen mit Bindungen für Bepflanzungen und für die Erhaltung von Bäumen, Sträuchern und sonstigen Bepflanzungen sowie von Gewässern (siehe textliche Festsetzungen)



Zu erhaltende Bäume (siehe textliche Festsetzungen)

Sonstige Planzeichen (§ 9 BauGB und §§ 1 und 16 BauNVO)



Umgrenzung der Flächen für besondere Anlagen und Vorkehrungen zum Schutz vor schädlichen Umwelteinwirkungen im Sinne des Bundes-Immissionsschutzgesetzes (siehe textliche Festsetzungen)



Grenze des räumlichen Geltungsbereichs des Bebauungsplans



gesondert gekennzeichnete Flächen (siehe textliche Festsetzungen)



Höhenfestpunkt (2,71 m üNN)